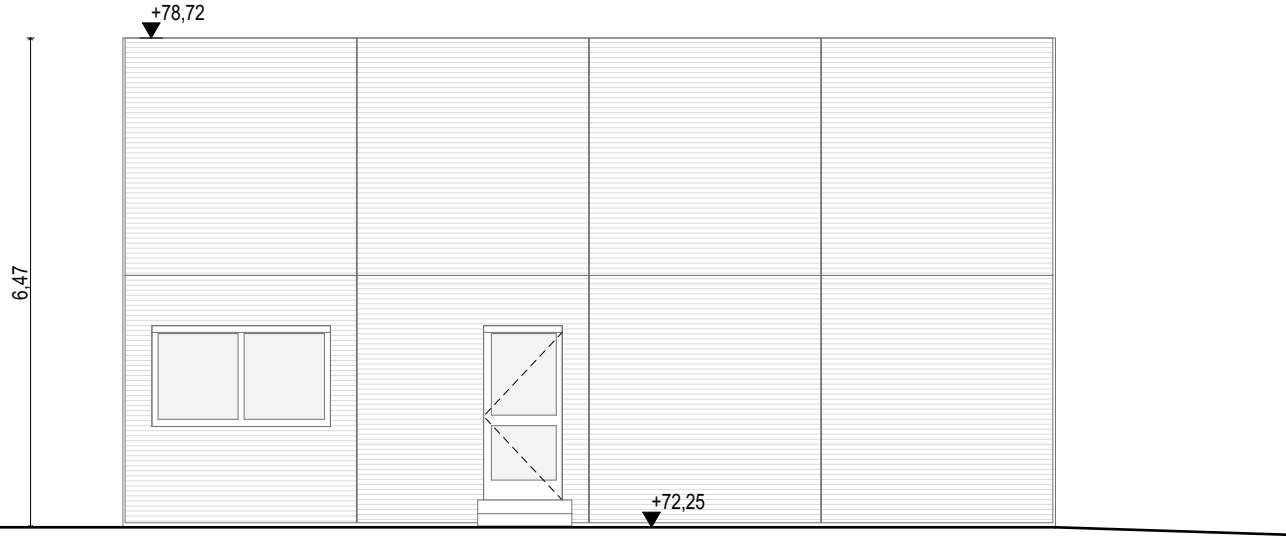
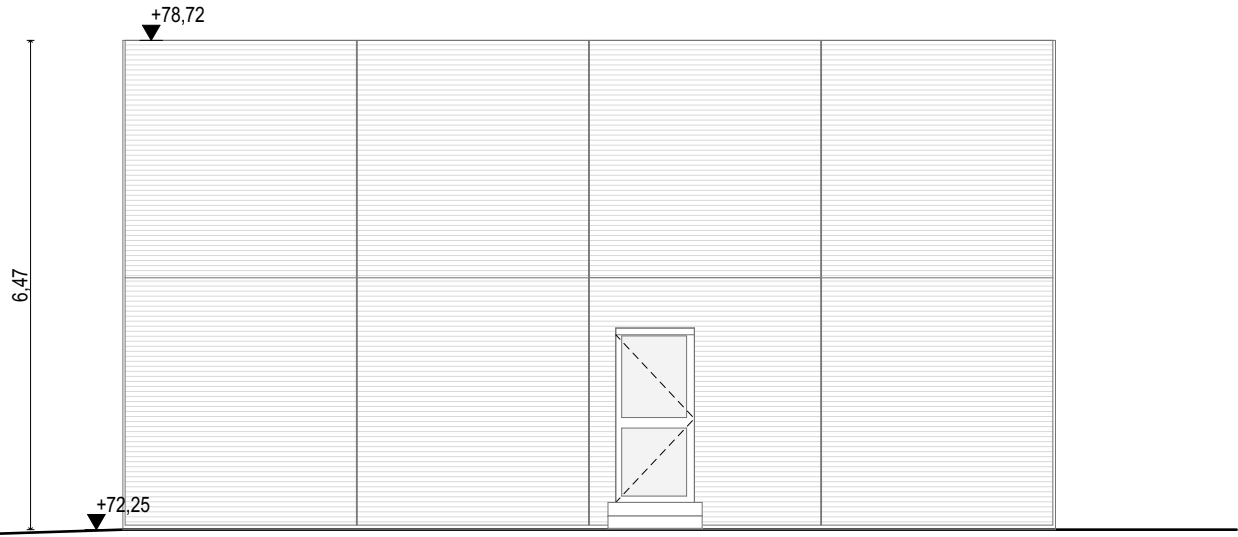


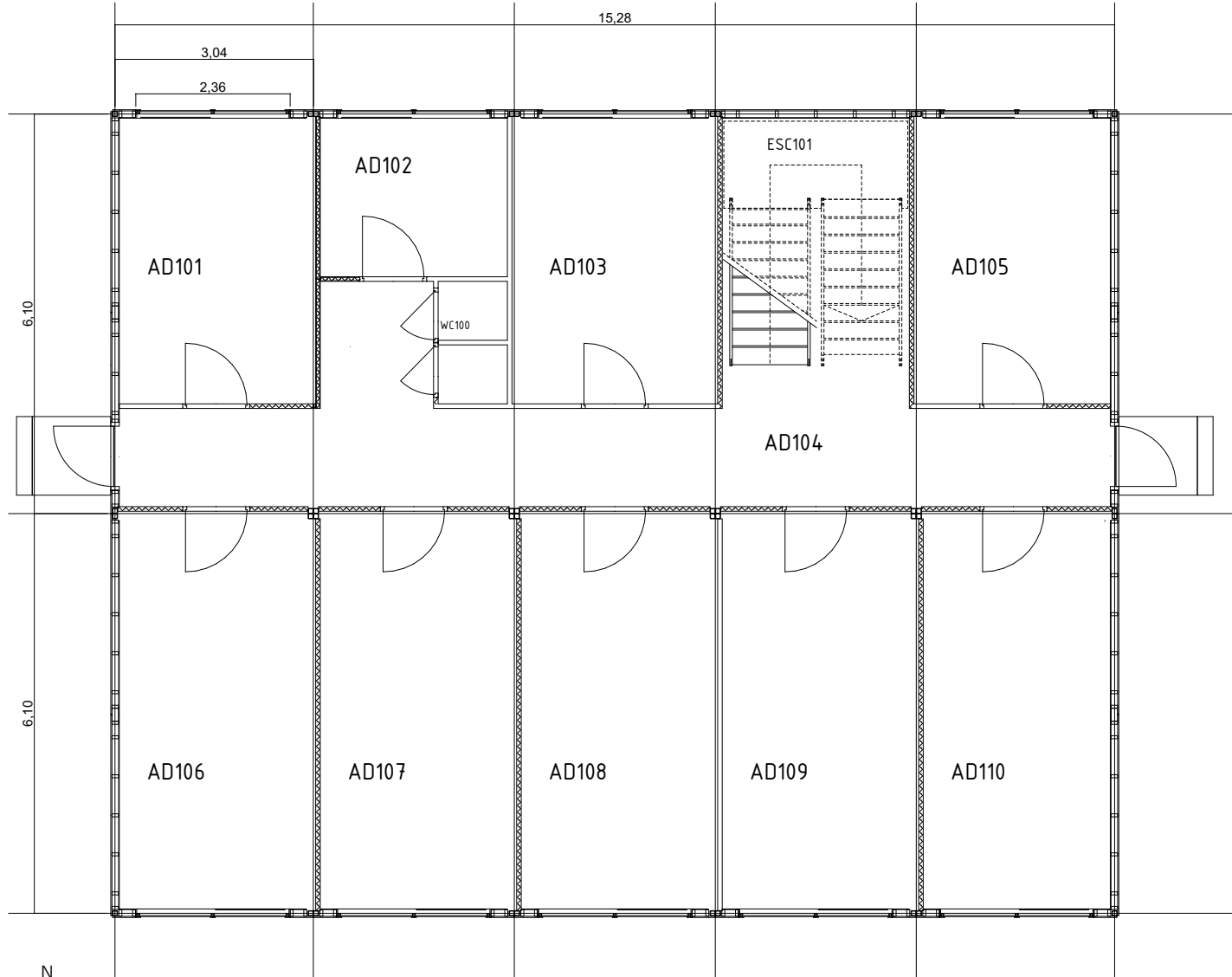
Batiment provisoire administration :
Il s'agit d'un bâtiment modulaire existant, accueillant l'administration du site, déplacé temporairement le temps du chantier. Il sera démantelé à la livraison du bâtiment, une fois le déménagement effectué de ses locaux vers le nouveau bâtiment.



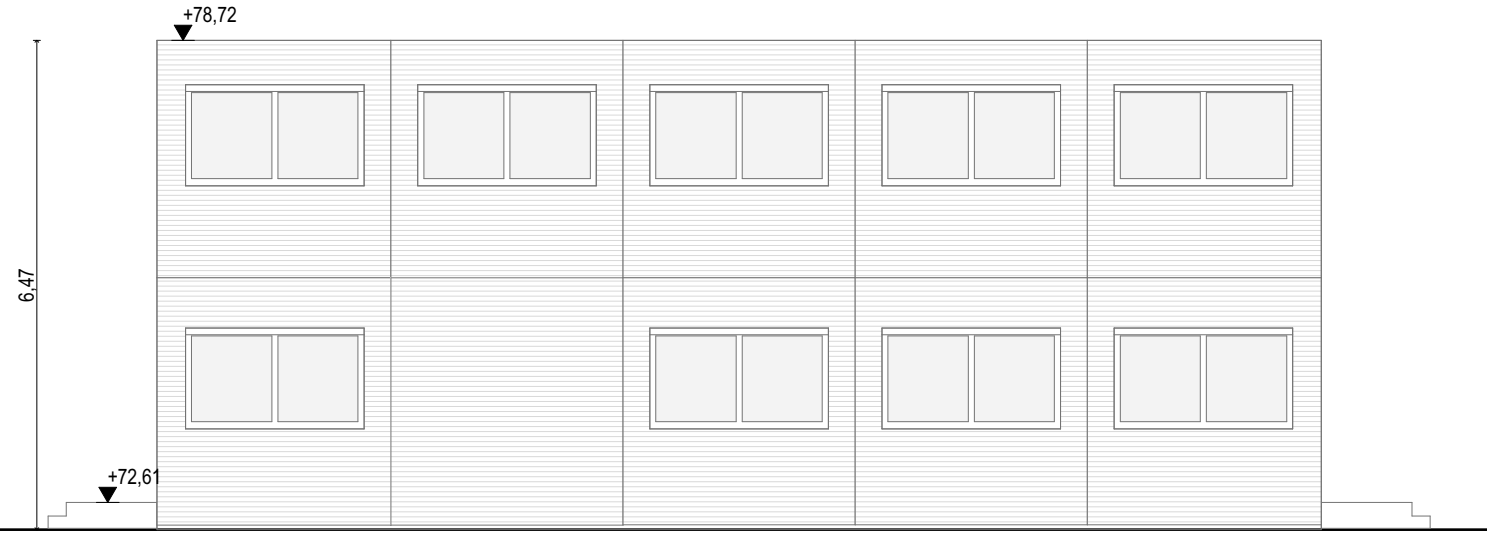
Provisoire administration _ Façade Sud_ 1/100e



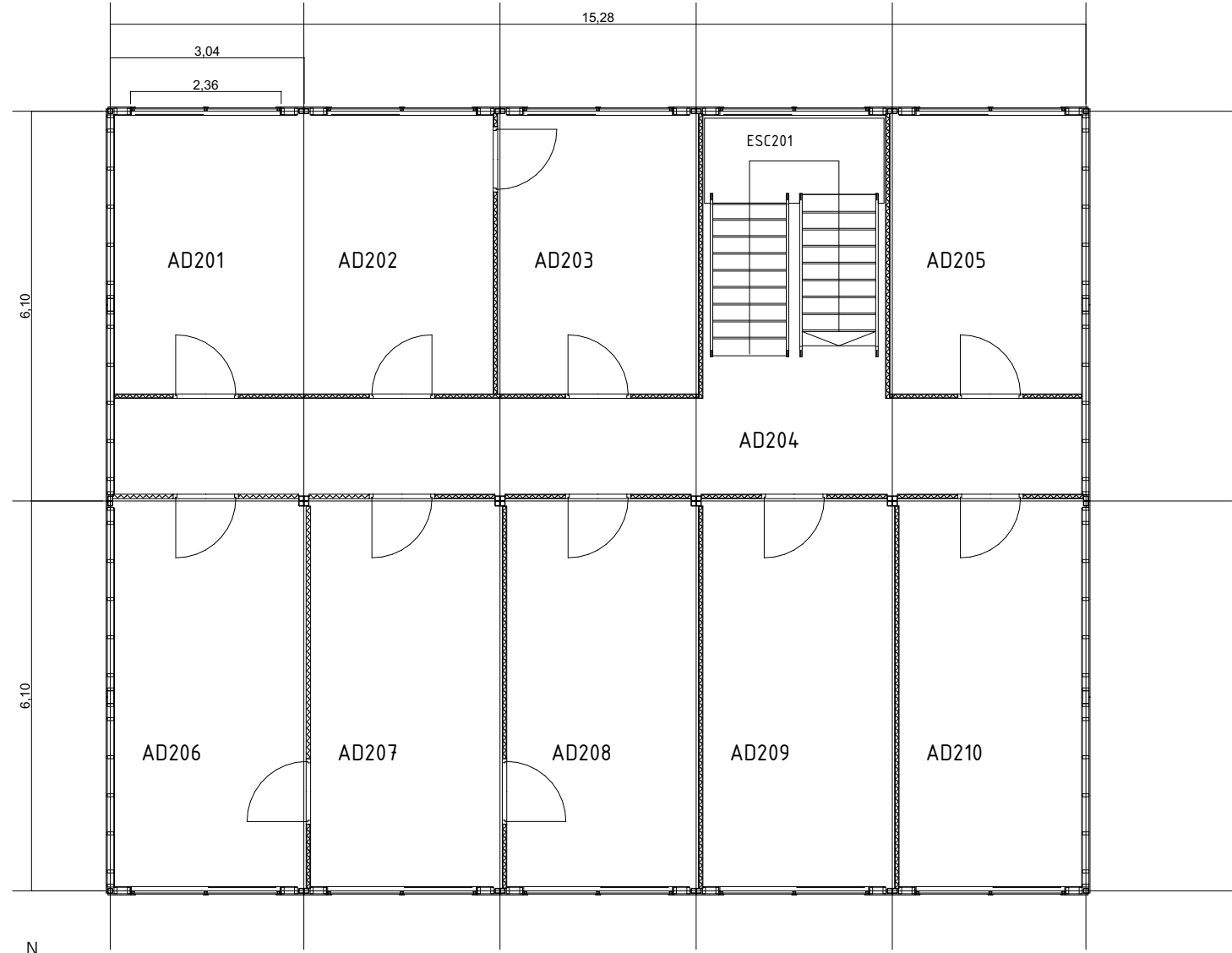
Provisoire administration _ Façade Nord_ 1/100e



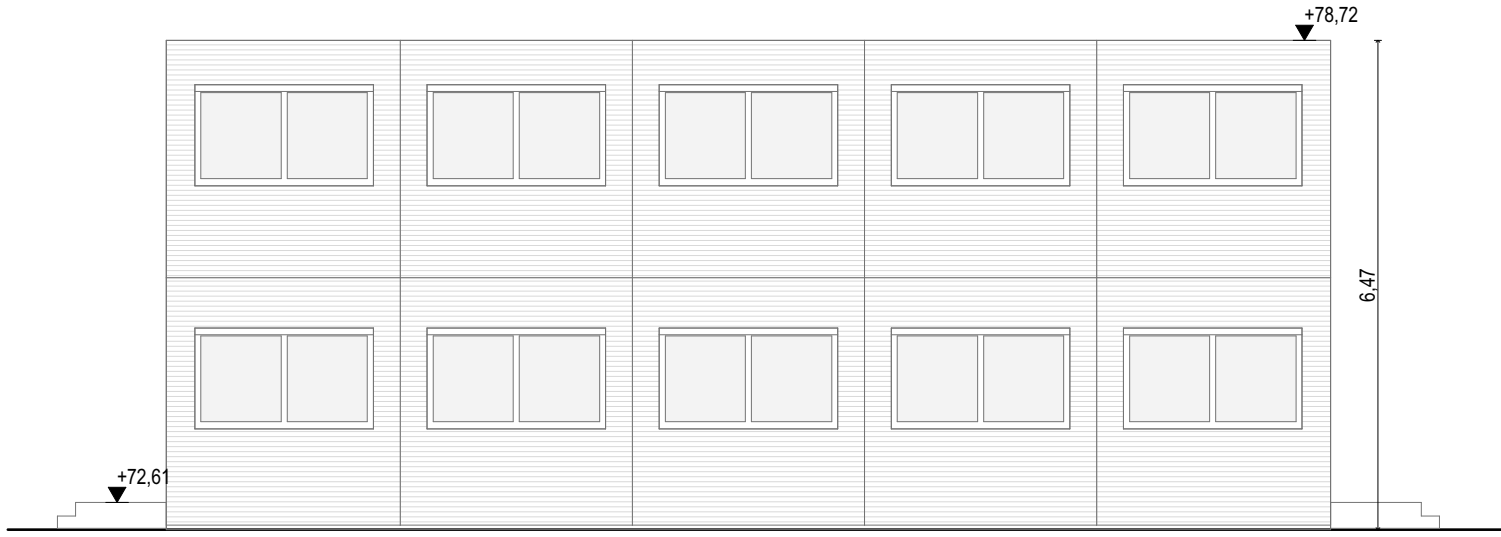
Provisoire administration _ Plan RDC_ 1/100e



Provisoire administration _ Façade Est_ 1/100e



Provisoire administration _ Plan R+1_ 1/100e



Provisoire administration _ Façade Ouest_ 1/100e

2135 Lycée Français Jean Monnet

Déménagement d'un pavillon modulaire administratif

Avenue du Lycée Français, 9
1180 UCCLE

DOSSIER DE CONSULTATION

Situation projetée - Recollements au site

Accessibilité secours - Sécurité incendie

Plan général d'égouttage

Préfabriqués à déplacer (plan, coupe, façades)

1:500

1:500

1:100



Ind.	Date	Objet
-	22/05/2025	Emission du plan pour mise en adjudication

MAÎTRE DE L'OUVRAGE

Lycée Français Jean Monnet de Bruxelles (LFJM)
Etablissement en Gestion Directe (EGD)
représentant l'Agence pour l'Enseignement
Français à l'Etranger (AEFE)
Avenue du Lycée Français, 9 1180 UCCLE

ARCHITECTE

LT2A
M. Paul-Emmanuel LAMBERT
rue Albert Bailly, 482 59700 Marcq-en-Barouil

ARCHITECTE

OPEN ARCHITECTES SPRL
M. Bertrand NOËL architecte inscrit au tableau
de l'Ordre des Architectes de la province de Hainaut
Allée de la Marbrite, 11 7090 RONQUIERES

PEB

HOMECO SPRL
M. Elie DELVIGNE
Boulevard Albert Elisabeth, 55 7000 MONS

STABILITE

ADEM Bureau d'études SRL
M. Stéphane BOULANGER
Place de Flandres, 9 6000 MONS

TECHNIQUES SPECIALES

ADEM Bureau d'études SRL
M. Arnaud DESMECHT
Place de Flandres, 9 6000 MONS

ACOUSTIQUE

VK ENGINEERING
M. Dirk SLABBINCK
Boulevard Poincaré, 78 1060 BRUXELLES

PAYSAGISTE

AUTREMENT DIT SRL
M. Antoine DELEVAL
rue des Glycines, 30 59000 LILLE

LT2A

WWW.LT2A.COM
PROJECT@LT2A.COM

OPEN
ARCHITECTES

WWW.OPENARCHITECTES.BE
CONTACT@OPENARCHITECTES.BE

Plan n°
2135-LF-DCE-03

Indice
-